

Note

Nachname: _____ Vorname: _____ Punkte: _____ /

Gib bei deinen Rechnungen immer den Rechenweg an! Zeichne mit Bleistift und so genau wie möglich.

Achte stets auf eine saubere äußere Form!

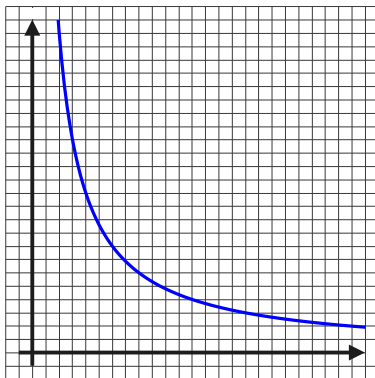
Aufgabe 1:

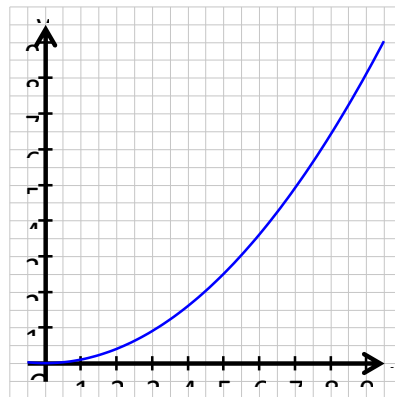
Nenne 3 Eigenschaften der indirekten Proportionalität!

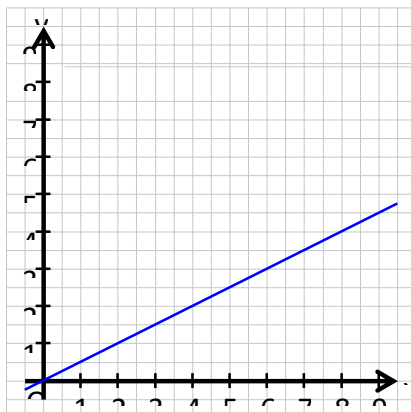
<u>indirekte Proportionalität</u>

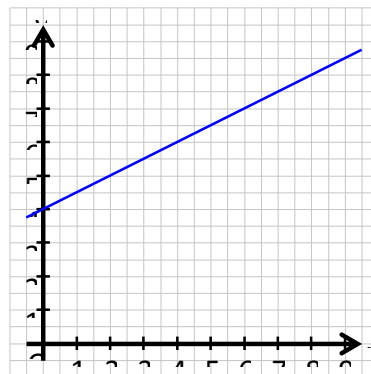
Aufgabe 2:

Welche(r) Graph(en) gehört(en) zu einer direkten (A) bzw. indirekten Proportionalität (B)? Trage die entsprechenden Buchstaben ein!









3) Auf ein Spielepaket für die Nintendo Wii-U für 80 € müssen noch 19% Mehrwertsteuer aufgeschlagen werden. Berechne den Verkaufspreis mit MWSt und antworte in einem ganzen Satz. (Zwei Stellen nach dem Komma!)

3,5P.

4) Das folgende Preisschild ist falsch! Wie viel Prozent wurden wirklich gespart? Bei deiner Rechnung genügen drei Nachkommastellen.

4P.



5) Berechne den alten Preis und antworte in einem ganzen Satz! (Zwei Stellen nach dem Komma!)

3,5P.



6) Lies dir die folgenden Sätze durch und kreuze an, welche Größen gegeben sind. Für zu viel oder falsch gesetzte Kreuze gibt es Punktabzug.

1,5P.

- Hans bekommt 1,25 % Zinsen, das sind 24,50 €.
- Für sein Ersparnis in Höhe von 1500 € bekommt Marina 25 €.
- Der Kredit in Höhe von 5000 € wird zu 5,5 % p. a. verzinst.

K	Z	p

7) Berechne die fehlenden Größen. Du musst keine Nebenrechnungen machen, aber du darfst natürlich!

4P.

	a)	b)
Kapital	1500 €	
Zinssatz		3,5 %
Jahreszinsen	75 €	140 €

8) Janina hat insgesamt 5000 € als Kapital zu einem Zinssatz von 3 % p. a. angelegt. Wie viele Zinsen erhält sie nach 5 Monaten?

4P.

9) Notiere je eine Formel zur Berechnung des Flächeninhalts A eines Kreises und für den Umfang u eines Kreises!

2P.

A =

u =

10) Berechne bei folgenden Aufgaben zwei Stellen nach dem Komma.

3,5P.

a) Berechne den Umfang u eines Kreises mit einem Durchmesser d von 4,8 cm.

Grid for calculation of circumference.

b) Berechne den Flächeninhalt A eines Kreises mit einem Radius r von 4 cm.

Grid for calculation of area.

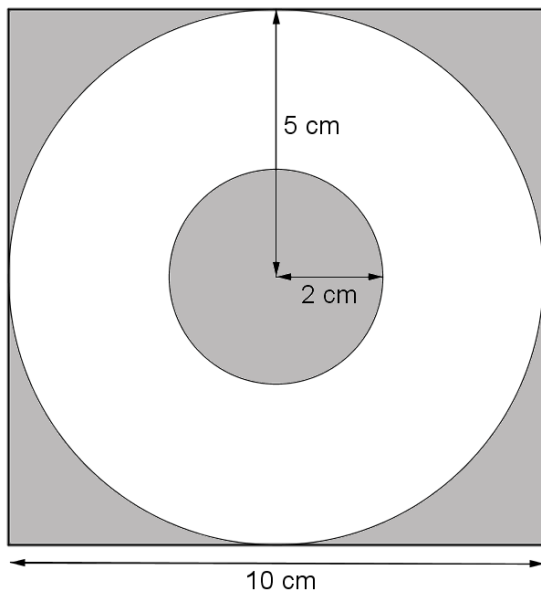
11) Gegeben ist der Flächeninhalt $A = 78,5 \text{ m}^2$ eines Kreises. Welchen Radius hat der Kreis?

2,5P.

Grid for calculation of radius.

12) Welchen Flächeninhalt besitzt die graue Fläche?

4P.



Grid for calculation of the grey area.

Platz für Nebenrechnungen. Dieser Teil wird nicht bewertet.

